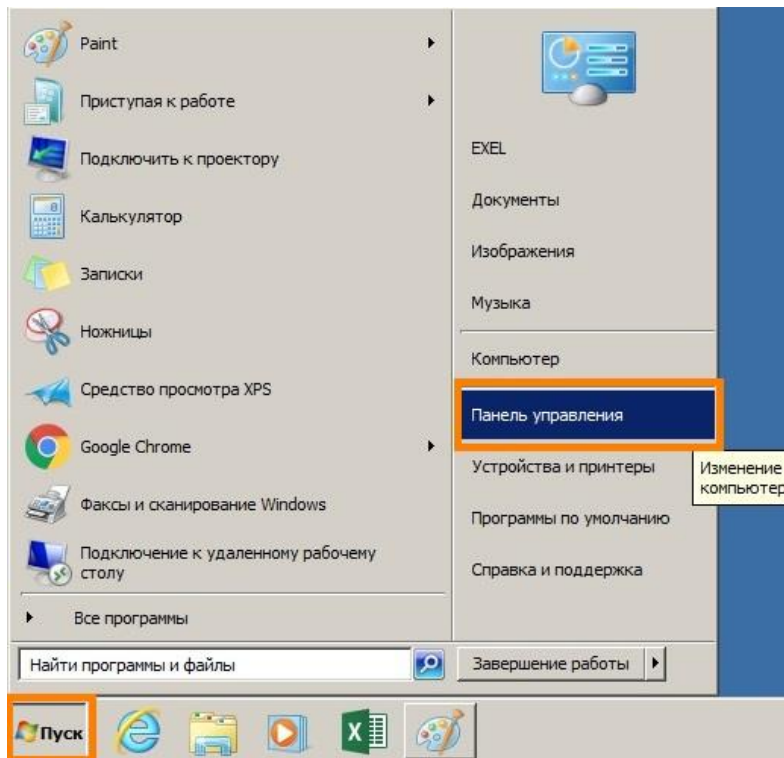


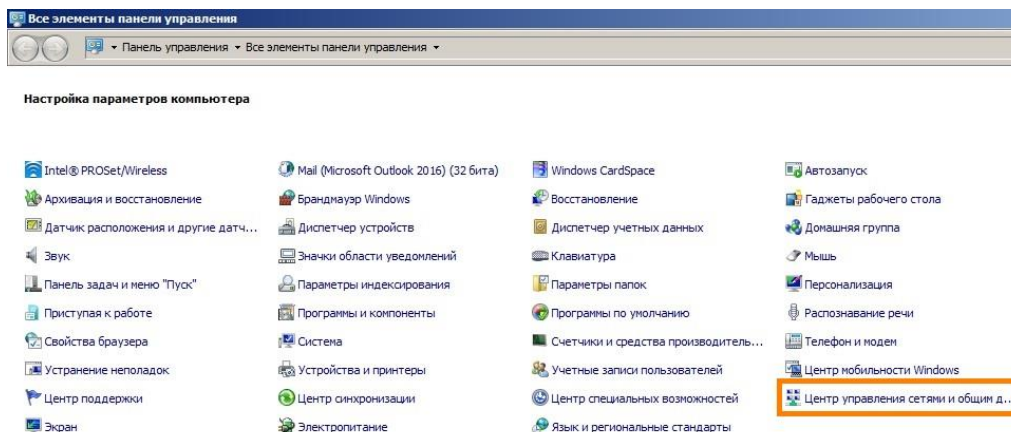


## Подключение к сети Wi-Fi iStudent ноутбука с Windows 7 или более старой версий Windows

### Шаг 1. Нажми Пуск и выбери Панель управления

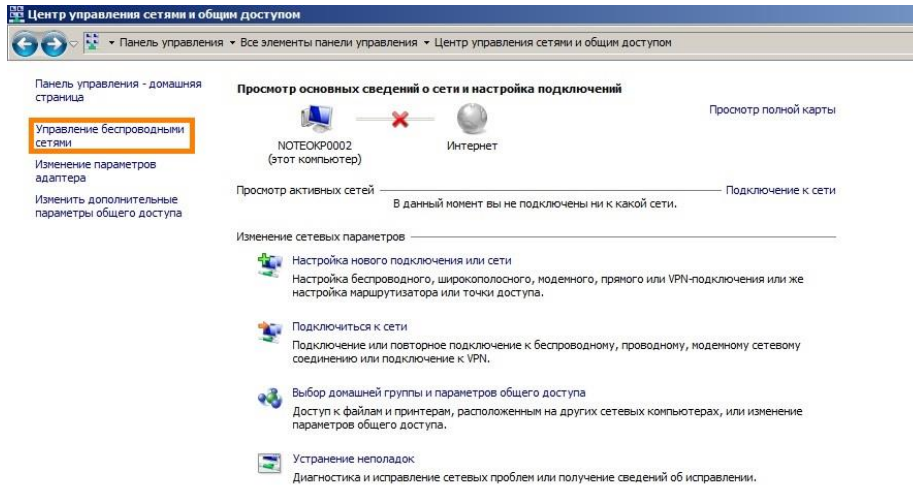


### Шаг 2. Нажми Центр управления сетями и общим доступом

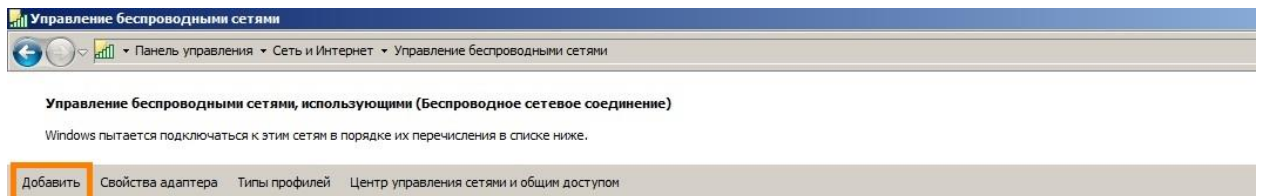




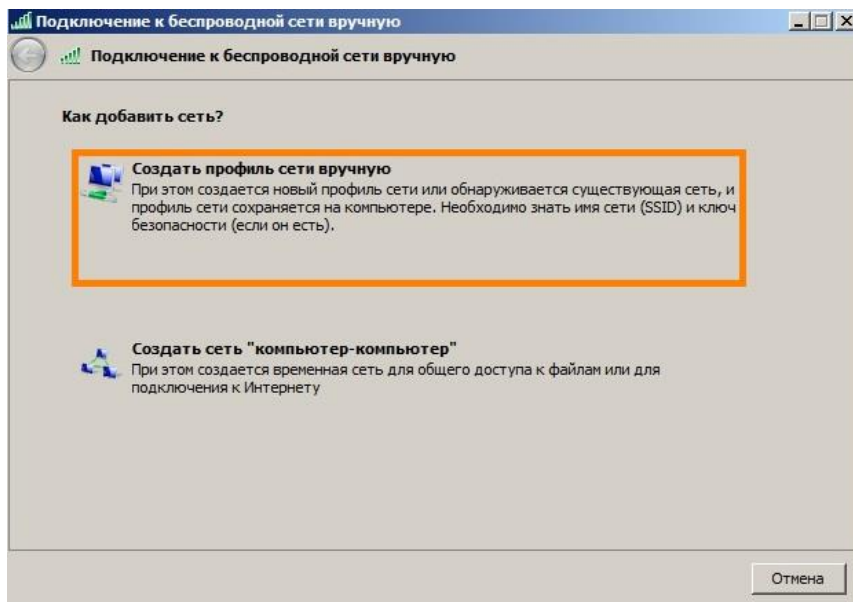
### Шаг 3. Выбери Управление беспроводными сетями



### Шаг 4. Нажми Добавить



### Шаг 5. В появившемся окне выбери Создать профиль сети вручную





**Шаг 6.** В окне введи Имя сети – **iStudent**, выбери Тип безопасности **WPA2-Enterprise** и Тип шифрования **AES**. Нажми **Далее**

Подключение к беспроводной сети вручную

Введите информацию о беспроводной сети, которую вы хотите добавить

Имя сети: iStudent

Тип безопасности: WPA2-Enterprise

Тип шифрования: AES

Ключ безопасности:   Скрыть символы

Запускать это подключение автоматически

Подключаться, даже если сеть не производит широковещательную передачу  
Предупреждение. При выборе этого параметра безопасность компьютера может быть под угрозой.

Далее Отмена

**Шаг 7.** Нажми **Изменить параметры подключения**

Подключение к беспроводной сети вручную

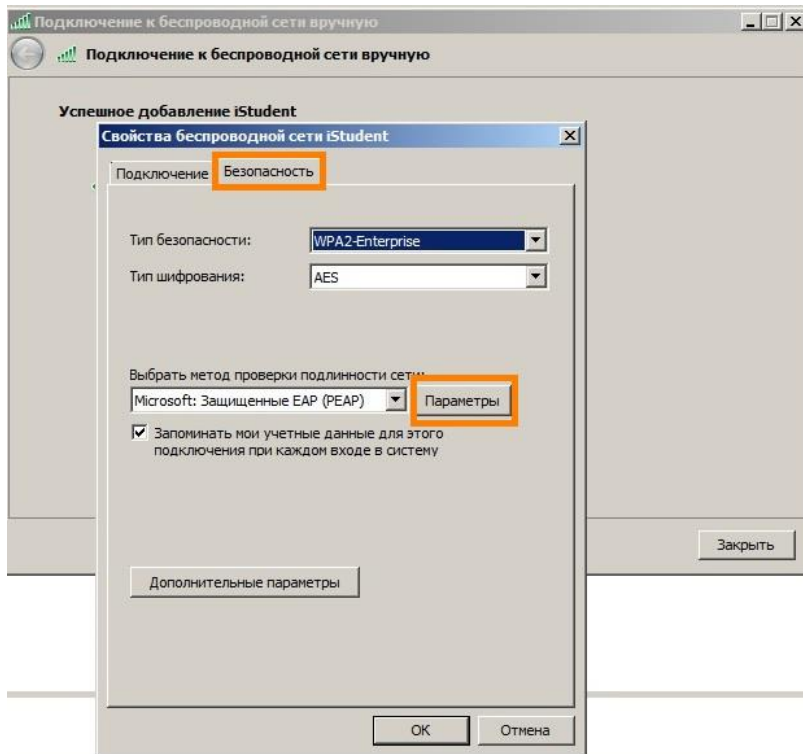
Успешное добавление iStudent

→ **Изменить параметры подключения**  
Открывает окно свойств подключения для изменения параметров.

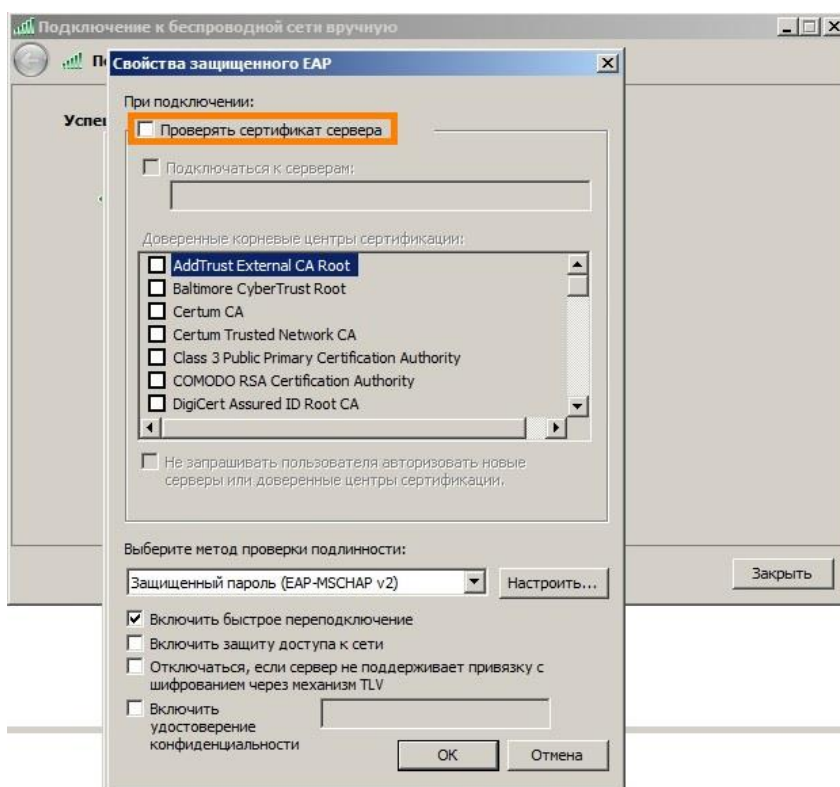
Закреть



## Шаг 8. Перейди во вкладку **Безопасность** и выбери **Параметры**

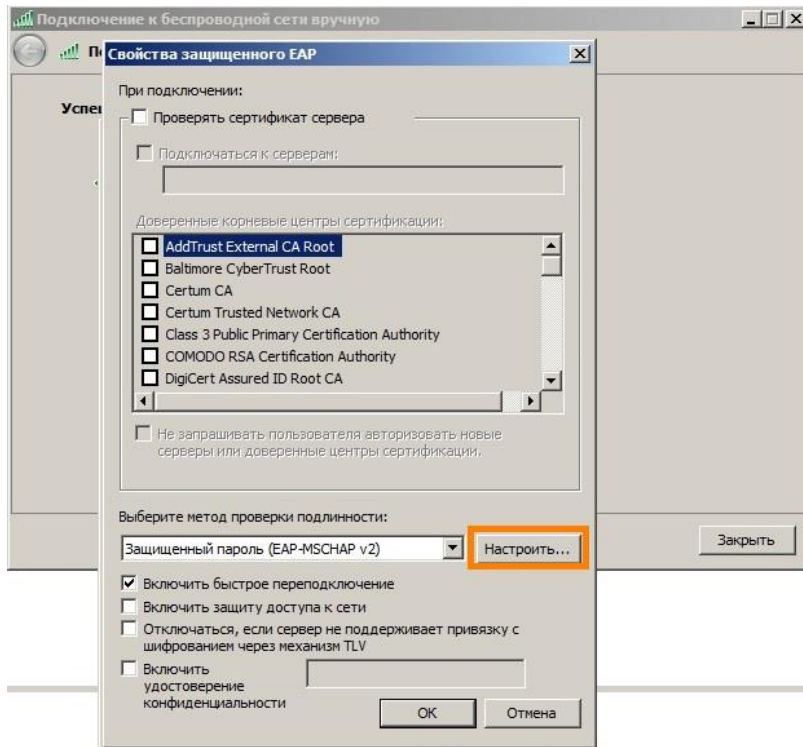


## Шаг 9. Убери галочку с пункта **Проверять сертификат сервера**

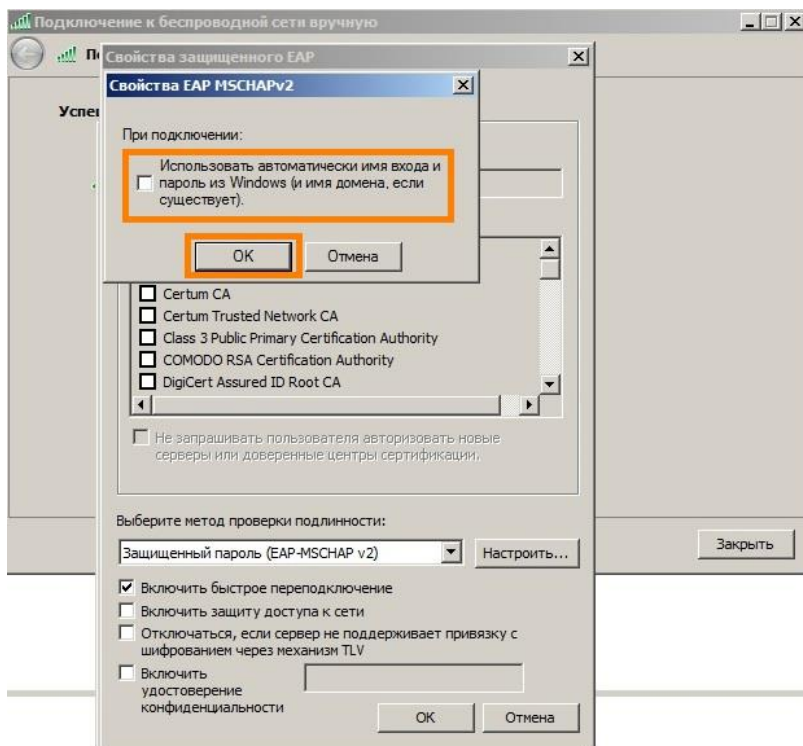




### Шаг 10. В этом же окне нажми **Настроить**

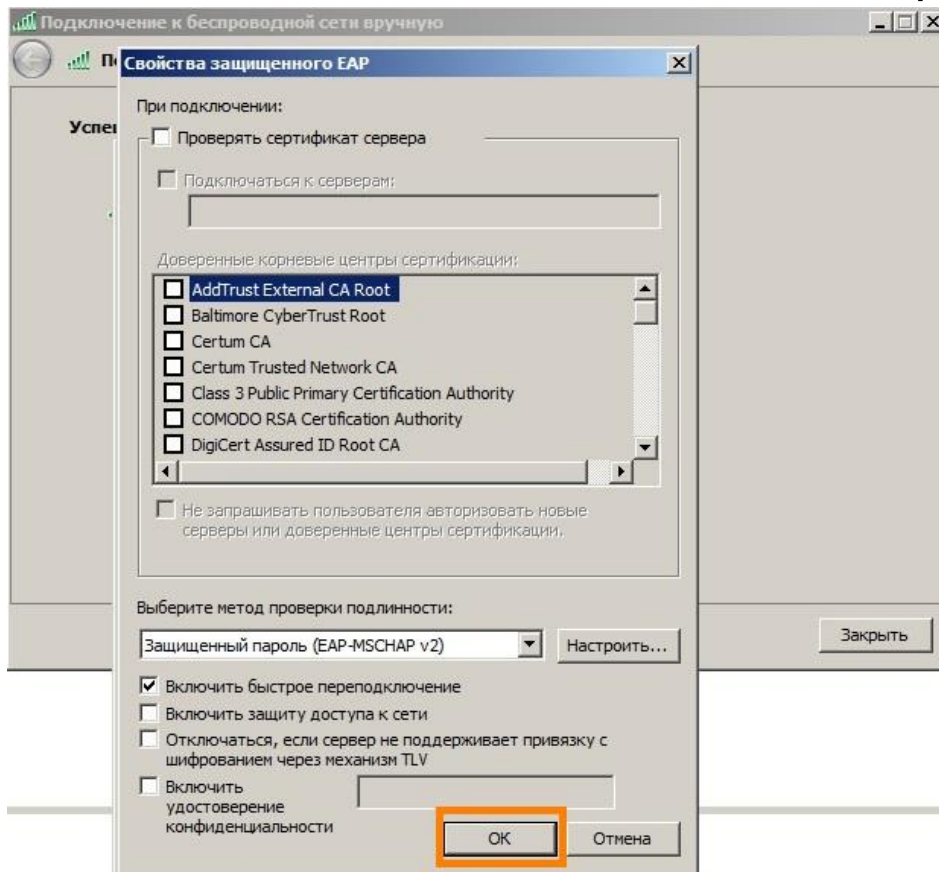


### Шаг 11. Убери галочку с пункта **Использовать автоматически имя входа и пароль из Windows (и имя домена, если существует)** и нажми **ОК**

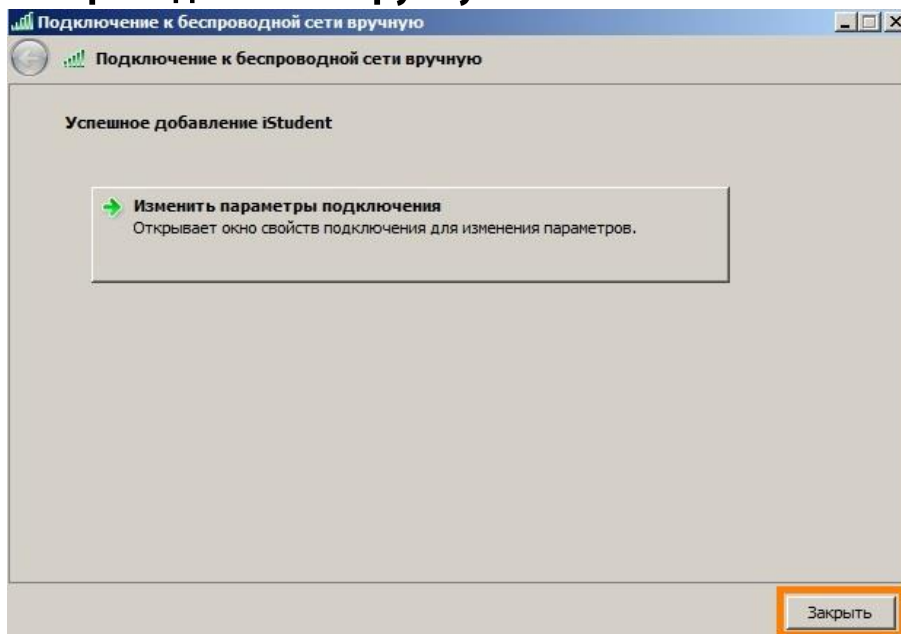




### Шаг 12. Нажми **ОК**, чтобы выйти из меню **Свойства защищенного EAP**




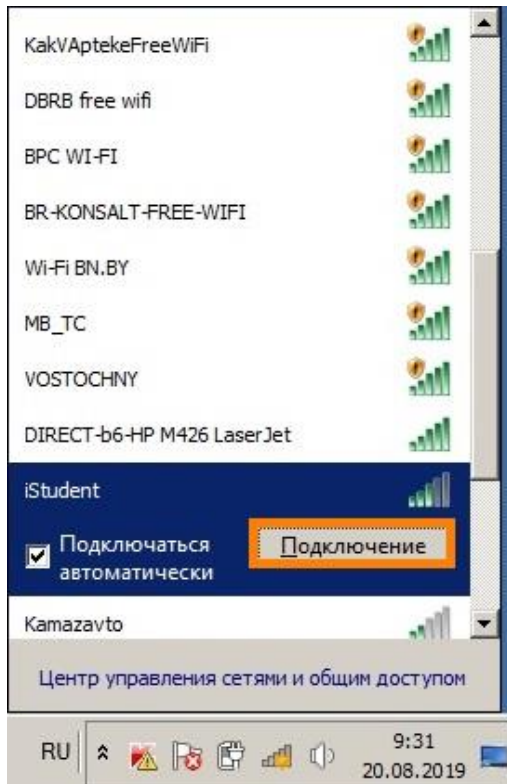
### Шаг 13. Нажми **Закреть**, чтобы выйти из раздела **Подключение к беспроводной сети вручную**







**Шаг 14.** В панели быстрого доступа нажми на иконку сети , выбери сеть **iStudent** и нажми **Подключить**



**Шаг 15.** Появится окно с полями для ввода:

- Если у тебя еще нет регистрации в личном кабинете **istudent.bn.by**, введи Имя пользователя **guest**, Пароль **guest**
- Если регистрация есть: входи в сеть по своему номеру телефона и паролем от личного кабинета istudent.bn.by.

**Готово, ты в Интернете! Если у тебя возникли проблемы, позвони по телефону 174.**